

Energie Service Biel/Bienne

EIN MODERNES
MULTI-UTILITY-
UNTERNEHMEN

UNE ENTREPRISE
MODERNE À
DOMAINES MULTIPLES

Biel/Bienne, 2023

DIE ERFOLGSGESCHICHTE SEIT 157 JAHREN...

- 1862 Gründung Gasbeleuchtungsgesellschaft Biel und Inbetriebnahme des Gaswerks Biel
- 1875 Gründung des Wasserwerkes Biel und Aufbau des Wasserleitungsnetzes
- 1894 Stromübertragung von Bözingen nach Biel, Gründung des Elektrizitätswerkes Biel
- 1994 Fusion des Elektrizitäts- mit Gas- und Wasserwerk zum Energie Service Biel/Bienne
- 2013 Seit 2013 ist der ESB ein selbstständiges Gemeindeunternehmen der Stadt Biel/Bienne (selbstständige, öffentlich-rechtliche Anstalt)
- 2015 Der ESB fügt seine beiden Standorte im modernisierten Hauptsitz an der Gottstattstrasse zusammen

UNE HISTOIRE À SUCCÈS DEPUIS 157 ANS...

- 1862 Fondation de la Société d'éclairage au gaz de Bienne et mise en service de l'usine à gaz
- 1875 Fondation du Service de l'eau potable et début de la mise en place du réseau de distribution d'eau
- 1894 Transport d'électricité de Boujean à Bienne et fondation du Service de l'électricité de Bienne
- 1994 Fusion des trois services électricité, gaz et eau et création d'Energie Service Biel/Bienne
- 2013 Depuis 2013, ESB est une entreprise autonome de droit public de la Ville de Bienne
- 2015 ESB fusionne ses deux emplacements dans le siège principal rénové de la rue de Gottstatt

ALLES AUS EINER HAND

- Strom, Gas, Wasser, Telekommunikation und Wärme (Wärmeverbände mit erneuerbarer Energie)
- Gasversorgung über das Versorgungsgebiet der Stadt Biel hinaus
- Wasserversorgung für die Gemeinden Biel und Nidau
- Glasfasernetz auf dem Bieler Stadtgebiet für Grosskunden
- Betreiber von öffentlichen E-Ladestationen in Biel und Partner für E-Ladelösungen für Private
- Dienstleistungen wie z.B. Abrechnungen für Dritte

TOUT D'UNE SEULE MAIN

- Électricité, gaz, eau, télécom et chauffage (réseaux de chauffage à distance basés sur les énergies renouvelables)
- Distribution de gaz au-delà de la zone d'approvisionnement de Bienne
- Approvisionnement en eau pour les communes de Bienne et de Nidau
- Réseau à fibre optique dans le périmètre de Bienne pour les gros clients
- Gérant de stations de charge électrique publiques à Bienne
- Prestations de service telles que la facturation pour des tiers

ESB-KENNZAHLEN 2022

Umsatz	158 Mio
Anzahl Mitarbeitende	171 (VZÄ)
Absatz Elektrizität	318.6 GWh
Absatz Gas/Biogas	307 GWh / 76 GWh
Absatz Wasser	5.65 Mio. m ³
Absatz Wärme	3.2 GWh
Anzahl Kraftwerke	7
Länge Glasfasernetz	199 Kilometer
Anzahl öffentliche E-Ladestationen (in Biel)	23

CHIFFRES CLÉS ESB 2022

Revenus d'exploitation	158 mio
Nombre de collaborateurs	171 (EPT)
Fourniture d'électricité	318.6 GWh
Vente de gaz/biogaz	307 GWh / 76 GWh
Vente d'eau	5.65 mio m ³
Vente de chauffage	3.2 GWh
Nombre de centrales électriques	7
Longueur du réseau à fibre optique	199 km
Nombre de stations de charge électrique publiques (à Bienne)	23

STROM
ÉLECTRICITÉ



ENERGIE SERVICE BIEL/BIENNE, EIN WICHTIGER STROM- LIEFERANT IM KANTON

- Drittgrösster Stromlieferant im Kanton Bern
- 669 km Mittel- und Niederspannungs-Stromnetz (Niederspannungsnetz zu 100% erdverlegt)
- Eigene Produktionsanlagen (Wasserkraft und Solarenergie)
- «Naturemade star»-zertifizierter Biel/Bienne-Strom aus Bieler Wasserkraft- und Solaranlagen
- 100% des ESB-Stroms ist erneuerbar

ENERGIE SERVICE BIEL/BIENNE, UN FOURNISSEUR D'ÉLECTRICITÉ IMPORTANT DANS LE CANTON

- 3^e plus grand fournisseur d'électricité du canton de Berne
- 669 km de réseau à moyenne et basse tension (basse tension souterraine à 100%)
- Installations de production propre (hydraulique et solaire)
- Courant écologique Biel/Bienne certifié «naturemade star» issu d'installations hydrauliques et solaires
- 100 % du courant distribué par ESB est issu de sources renouvelables

GAS
GAZ



ATTRAKTIVE GASANGEBOTE DANK NATIONALER KOOPERATIONEN

- Sicherung der Gasversorgung in der Stadt und Agglomeration Biel
- 314 km Gastransport- und Verteilnetz
- GazPlus als Standardprodukt im Tarifsegment mit 20 % Biogas aus Dänemark
- Der ESB deckt 1.3 % des Erdgasabsatzes in der Schweiz ab
- Partnerschaft mit der Gasverbund Mittelland AG (GVM), eine der grössten regionalen Gasgesellschaften der Schweiz (29 % am Schweizer Erdgasabsatzmarkt).
- Attraktive Einkaufskonditionen durch gebündelte Marktmacht

OFFRES EN GAZ NATUREL ATTRAYANTES GRÂCE À DES COOPÉRATIONS AU NIVEAU NATIONAL

- Approvisionnement en gaz de Bienne et de l'agglomération biennoise
- 314 km de réseau de transport et de distribution de gaz naturel
- GazPlus comme produit standard dans le segment tarifaire avec 20 % de biogaz provenant du Danemark
- ESB couvre 1.3 % des ventes de gaz naturel en Suisse
- Partenariat avec Gasverbund Mittelland AG (GVM), l'une des plus grandes sociétés gazières de Suisse (29 % du marché suisse de vente de gaz).
- Conditions d'acquisition attrayantes grâce à une position de marché regroupée

WASSER
EAU



TRINKWASSER VON HÖCHSTER QUALITÄT FÜR DIE REGION BIEL

- Versorgung von Biel und den umliegenden Gemeinden mit sauberem Trinkwasser
- Rund-um-die-Uhr-Überwachung und eigenes bakteriologisches Labor
- Verschiedene Quellfassungen, Seewasserwerk Ipsach, Grundwasserwerk Gimmiz, gemeinsam mit der Wasserverbund Seeland AG;
- 308 km Leitungsnetz für die sichere Trinkwasserversorgung von Bevölkerung, Gewerbe und Industrie

DE L'EAU POTABLE DE HAUTE QUALITÉ POUR LA RÉGION BIENNOISE

- Approvisionnement de Bienne et des communes voisines en eau potable de haute qualité
- Surveillance 24h/24 et laboratoire bactériologique appartenant à ESB
- Source captée, station de conditionnement d'eau du lac à Ipsach, captage d'eau souterraine en commun avec Wasserverbund Seeland AG
- 308 km de réseau de conduites pour un approvisionnement sûr de la population, des commerces et de l'industrie

TELEKOM
TÉLÉCOM



EIN GLASFASERNETZ FÜR BIELER INDUSTRIE- UND GROSSKUNDEN

- Flächendeckendes Glasfasernetz im Gebiet der Stadt Biel
- 194 km Glasfasernetz, laufend wachsend
- Attraktive Angebote für Dark Fiber
- Hohe Sicherheit des Leitungsnetzes dank tiefer Trassenführung
- Verfügbarkeit in der Vergangenheit bei nahezu 100 %
- Dedizierte Glasfaser zur eigenen Bewirtschaftung
- Kompetenter Service, 2 Service-Levels

UN RÉSEAU À FIBRE OPTIQUE POUR L'INDUSTRIE ET LES GROS CLIENTS BIENNOIS

- Réseau à fibre optique sur l'ensemble du territoire biennois
- 194 km de réseau, en croissance constante
- Offres attrayantes en fibre non éclairée (Dark fibre)
- Sécurité élevée du réseau grâce à la pose profonde de tracés
- Disponibilité avoisinant les 100 %
- Fibre optique dédiée pour votre propre exploitation
- Service compétent, 2 niveaux de service

WÄRME/KÄLTE
CHALEUR/FROID



WÄRMEVERBÜNDE – LÜCKENLOSE WÄRMEVERSORGUNG

- Heizen und Kühlen mit nachhaltigen Energien aus lokalen Ressourcen (Grundwasser, Seewasser, Holzschnitzel, etc.)
- Ziel des ESB und der Stadt Biel: Reduktion der Treibhausgasemissionen bis 2050 auf netto null
- Sicherstellung einer lückenlosen Wärmeversorgung über Wärmeverbund-Zentralen
- Das grosse Grundwasservorkommen im Gebiet eignet sich für eine thermische Nutzung.
- Champagne = erster ESB-Wärmeverbund (2017). Seither Gründung vieler weiterer Verbünde.

RÉSEAUX THERMIQUES – UN APPROVISIONNEMENT CONTINU

- De l'énergie thermique durable provenant de ressources locales (eaux souterraines, eau du lac, copeaux de bois, etc.)
- Objectif d'ESB et de la Ville de Bienne: réduction des émissions de gaz à effet de serre à zéro net d'ici 2050
- Assurance d'un approvisionnement continu par des réseaux thermiques
- Le grand aquifère présent dans la zone se prête à une utilisation thermique
- Champagne = premier réseau thermique d'ESB (2017). Depuis, création de nombreuses autres réseaux thermiques.

WÄRMEVERBÜNDE IN BIEL – ÜBERSICHT

RÉSEAUX THERMIQUES – APERÇU



Stand/Mise à jour: Sept. 2022

E-MOBILITÄT
ÉLECTROMOBILITÉ



ELEKTROMOBILITÄT – VIEL WISSEN UND EIN E-LADENETZ FÜR ALLE

- Der ESB ist lokaler Partner im Bereich Elektromobilität.
- Der ESB pflegt ein leistungsfähiges Ladenetz in ganz Biel und bietet Ladelösungen für den Privatgebrauch.
- 23 öffentliche E-Ladestationen in Biel
- eMobiel – die ESB-App für europaweites Laden

ÉLECTROMOBILITÉ – BEAUCOUP DE SAVOIR ET UN RÉSEAU DE RECHARGE POUR TOUT LE MONDE

- ESB est un partenaire local dans le domaine d'électromobilité.
- ESB s'occupe d'un réseau de recharge performant disponible dans toute la ville de Bienne et offre des solutions de recharge à domicile.
- 23 emplacements publics des bornes de charge électriques à Bienne
- eMobiel – l'app d'ESB pour recharger partout en Europe

ELEKTROMOBILITÄT IM ESB

ÉLECTROMOBILITÉ CHEZ ESB



Öffentlich / Public

Jeder kann immer laden.

- z.B. öffentliche Parking

N'importe qui peut recharger à tout moment un véhicule.

- p.ex. parkings publics



Halb-öffentlich / Semi-public

Zu bestimmten Zeiten können nur bestimmte Nutzer laden.

- z.B. Kunden- oder Mitarbeiterparkplätze

Seuls certains utilisateur-trice-s peuvent recharger un véhicule à certains moments

- p.ex. parkings client-e-s ou collaborateur-trice-s



Halb-privat / Semi-privé

Nur bestimmte Nutzer können laden.

- z.B. Mieter-, Mitarbeiter- oder Besucherparkplätze

Seuls certains utilisateur-trice-s peuvent recharger un véhicule.

- p.ex. parkings de locataires, de collaborateur-trice-s ou de visiteur-euse-s



Privat / Privé

Einer kann laden.

- z.B. EFH-Besitzer

Une personne peut recharger un véhicule

- p.ex. le propriétaire d'une maison individuelle

Dienstleistungen
Prestations de Service



EIN DIENSTLEISTER FÜR ENERGIEVERSORGUNGSGES- UNTERNEHMEN

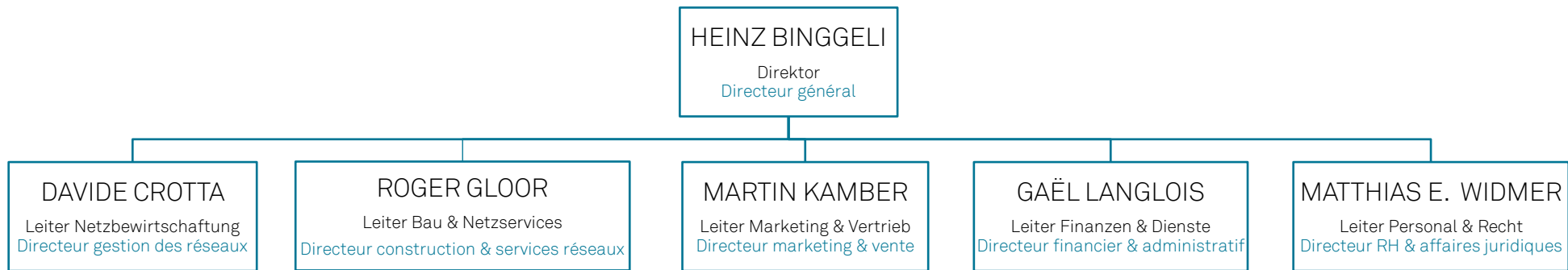
- Kommerzielle sowie technische Dienstleistungen für andere Energieversorger
- Kommerzielle Dienstleistungen: Durchführung von Energieabrechnungen, Übernahme von Call-Center-Leistungen, Leistungsabrechnungen, etc.
- Technische Dienstleistungen: Contracting und Monitoring, Unterhalts- und Betriebsleistungen

UN PRESTATAIRE DE SERVICES POUR LES ENTREPRISES D'APPROVISIONNEMENT EN ÉNERGIE

- Prestations de service commerciales et techniques pour d'autres entreprises d'approvisionnement en énergie
- Prestations de service commerciales : facturation d'énergies, prise en charge de services de centre d'appel, facturation de services basée sur SAP, etc.
- Prestations de service techniques : contracting et monitoring, services d'entretien et d'exploitation

KURZE WEGE UND EFFIZIENTE ORGANISATION

CHEMINS DIRECTS ET ORGANISATION EFFICIENTE



EIN VERSORGUNGSGEBIET WEIT ÜBER DIE BIELER GRENZEN HINAUS

UNE ZONE D'APPROVISIONNEMENT DÉPASSANT LES FRONTIÈRES BIENNOISES

