

Energie Service Biel/Bienne

EIN MODERNES  
MULTI-UTILITY-  
UNTERNEHMEN

UNE ENTREPRISE  
MODERNE À  
DOMAINES MULTIPLES

Referent, Biel, Datum / Orateur, Bienne, Date

## DIE ERFOLGSGESCHICHTE SEIT 157 JAHREN...

- 1862 Gründung Gasbeleuchtungsgesellschaft Biel und Inbetriebnahme des Gaswerks Biel
- 1875 Gründung des Wasserwerkes Biel und Aufbau des Wasserleitungsnetzes
- 1894 Stromübertragung von Bözingen nach Biel, Gründung des Elektrizitätswerkes Biel
- 1994 Fusion des Elektrizitäts- mit Gas- und Wasserwerk zum Energie Service Biel/Bienne
- 2013 Seit 2013 ist der ESB ein selbstständiges Gemeindeunternehmen der Stadt Biel/Bienne (selbstständige, öffentlich-rechtliche Anstalt)
- 2015 Der ESB fügt seine beiden Standorte im modernisierten Hauptsitz an der Gottstattstrasse zusammen

## UNE HISTOIRE À SUCCÈS DEPUIS 157 ANS...

- 1862 Fondation de la Société d'éclairage au gaz de Bienne et mise en service de l'usine à gaz
- 1875 Fondation du Service de l'eau potable et début de la mise en place du réseau de distribution d'eau
- 1894 Transport d'électricité de Boujean à Bienne et fondation du Service de l'électricité de Bienne
- 1994 Fusion des trois services électricité, gaz et eau et création d'Energie Service Biel/Bienne
- 2013 Depuis 2013, ESB est une entreprise autonome de droit public de la Ville de Bienne
- 2015 ESB fusionne ses deux emplacements dans le siège principal rénové de la rue de Gottstatt

## ALLES AUS EINER HAND

- Strom, Gas, Wasser, Telekommunikation und Wärme (Wärmeverbände mit erneuerbarer Energie)
- Gasversorgung über das Versorgungsgebiet der Stadt Biel hinaus
- Wasserversorgung für die Gemeinden Biel und Nidau
- Glasfasernetz auf dem Bieler Stadtgebiet für Grosskunden
- Betreiber von öffentlichen E-Ladestationen in Biel und Partner für E-Ladelösungen für Private
- Dienstleistungen wie z.B. Abrechnungen für Dritte

## TOUT D'UNE SEULE MAIN

- Électricité, gaz, eau, télécom et chauffage (réseaux de chauffage à distance basés sur les énergies renouvelables)
- Distribution de gaz au-delà de la zone d'approvisionnement de Bienne
- Approvisionnement en eau pour les communes de Bienne et de Nidau
- Réseau à fibre optique dans le périmètre de Bienne pour les gros clients
- Gérant de stations de charge électrique publiques à Bienne
- Prestations de service telles que la facturation pour des tiers

## ESB-KENNZAHLEN 2022

Umsatz	158 Mio
Anzahl Mitarbeitende	171 (VZÄ)
Absatz Elektrizität	318.6 GWh
Absatz Gas/Biogas	307 GWh / 76 GWh
Absatz Wasser	5.65 Mio. m <sup>3</sup>
Absatz Wärme	3.2 GWh
Anzahl Kraftwerke	7
Länge Glasfasernetz	199 Kilometer
Anzahl öffentliche E-Ladestationen (in Biel)	23

## CHIFFRES CLÉS ESB 2022

Revenus d'exploitation	158 mio
Nombre de collaborateurs	171 (EPT)
Fourniture d'électricité	318.6 GWh
Vente de gaz/biogaz	307 GWh / 76 GWh
Vente d'eau	5.65 mio m <sup>3</sup>
Vente de chauffage	3.2 GWh
Nombre de centrales électriques	7
Longueur du réseau à fibre optique	199 km
Nombre de stations de charge électrique publiques (à Bienne)	23

# STROM ÉLECTRICITÉ



## ENERGIE SERVICE BIEL/BIENNE, EIN WICHTIGER STROM- LIEFERANT IM KANTON

- Drittgrösster Stromlieferant im Kanton Bern
- 669 km Mittel- und Niederspannungs-Stromnetz (Niederspannungsnetz zu 100% erdverlegt)
- Eigene Produktionsanlagen (Wasserkraft und Solarenergie)
- «Naturemade star»-zertifizierter Biel/Bienne-Strom aus Bieler Wasserkraft- und Solaranlagen
- 100% des ESB-Stroms ist erneuerbar

## ENERGIE SERVICE BIEL/BIENNE, UN FOURNISSEUR D'ÉLECTRICITÉ IMPORTANT DANS LE CANTON

- 3<sup>e</sup> plus grand fournisseur d'électricité du canton de Berne
- 669 km de réseau à moyenne et basse tension (basse tension souterraine à 100%)
- Installations de production propre (hydraulique et solaire)
- Courant écologique Biel/Bienne certifié «naturemade star» issu d'installations hydrauliques et solaires
- 100 % du courant distribué par ESB est issu de sources renouvelables

GAS  
GAZ



## ATTRAKTIVE GASANGEBOTE DANK NATIONALER KOOPERATIONEN

- Sicherung der Gasversorgung in der Stadt und Agglomeration Biel
- 314 km Gastransport- und Verteilnetz
- GazPlus als Standardprodukt im Tarifsegment mit 25 % Biogas aus zertifizierten Biogasanlagen aus Europa.
- Der ESB deckt 1.3 % des Erdgasabsatzes in der Schweiz ab
- Partnerschaft mit der Gasverbund Mittelland AG (GVM), eine der grössten regionalen Gasgesellschaften der Schweiz (29 % am Schweizer Erdgasabsatzmarkt).
- Attraktive Einkaufskonditionen durch gebündelte Marktmacht

## OFFRES EN GAZ NATUREL ATTRAYANTES GRÂCE À DES COOPÉRATIONS AU NIVEAU NATIONAL

- Approvisionnement en gaz de Bienne et de l'agglomération biennoise
- 314 km de réseau de transport et de distribution de gaz naturel
- GazPlus comme produit standard dans le segment tarifaire avec 25 % de biogaz provenant d'installations certifiées d'Europe.
- ESB couvre 1.3 % des ventes de gaz naturel en Suisse
- Partenariat avec Gasverbund Mittelland AG (GVM), l'une des plus grandes sociétés gazières de Suisse (29 % du marché suisse de vente de gaz).
- Conditions d'acquisition attrayantes grâce à une position de marché regroupée



WASSER  
EAU



## TRINKWASSER VON HÖCHSTER QUALITÄT FÜR DIE REGION BIEL

- Versorgung von Biel und den umliegenden Gemeinden mit sauberem Trinkwasser
- Rund-um-die-Uhr-Überwachung und eigenes bakteriologisches Labor
- Seewasserwerk Ipsach
- 308 km Leitungsnetz für die sichere Trinkwasserversorgung von Bevölkerung, Gewerbe und Industrie

## DE L'EAU POTABLE DE HAUTE QUALITÉ POUR LA RÉGION BIENNOISE

- Approvisionnement de Bienne et des communes voisines en eau potable de haute qualité
- Surveillance 24h/24 et laboratoire bactériologique appartenant à ESB
- Station d'eau du lac à Ipsach
- 308 km de réseau de conduites pour un approvisionnement sûr de la population, des commerces et de l'industrie

TELEKOM  
TÉLÉCOM



## EIN GLASFASERNETZ FÜR BIELER INDUSTRIE- UND GROSSKUNDEN

- Flächendeckendes Glasfasernetz im Gebiet der Stadt Biel
- 194 km Glasfasernetz, laufend wachsend
- Attraktive Angebote für Dark Fiber
- Hohe Sicherheit des Leitungsnetzes dank tiefer Trassenführung
- Verfügbarkeit in der Vergangenheit bei nahezu 100 %
- Dedizierte Glasfaser zur eigenen Bewirtschaftung
- Kompetenter Service, 2 Service-Levels

## UN RÉSEAU À FIBRE OPTIQUE POUR L'INDUSTRIE ET LES GROS CLIENTS BIENNOIS

- Réseau à fibre optique sur l'ensemble du territoire biennois
- 194 km de réseau, en croissance constante
- Offres attrayantes en fibre non éclairée (Dark fibre)
- Sécurité élevée du réseau grâce à la pose profonde de tracés
- Disponibilité avoisinant les 100 %
- Fibre optique dédiée pour votre propre exploitation
- Service compétent, 2 niveaux de service

WÄRME/KÄLTE  
CHALEUR/FROID



## WÄRMEVERBÜNDE – LÜCKENLOSE WÄRMEVERSORGUNG

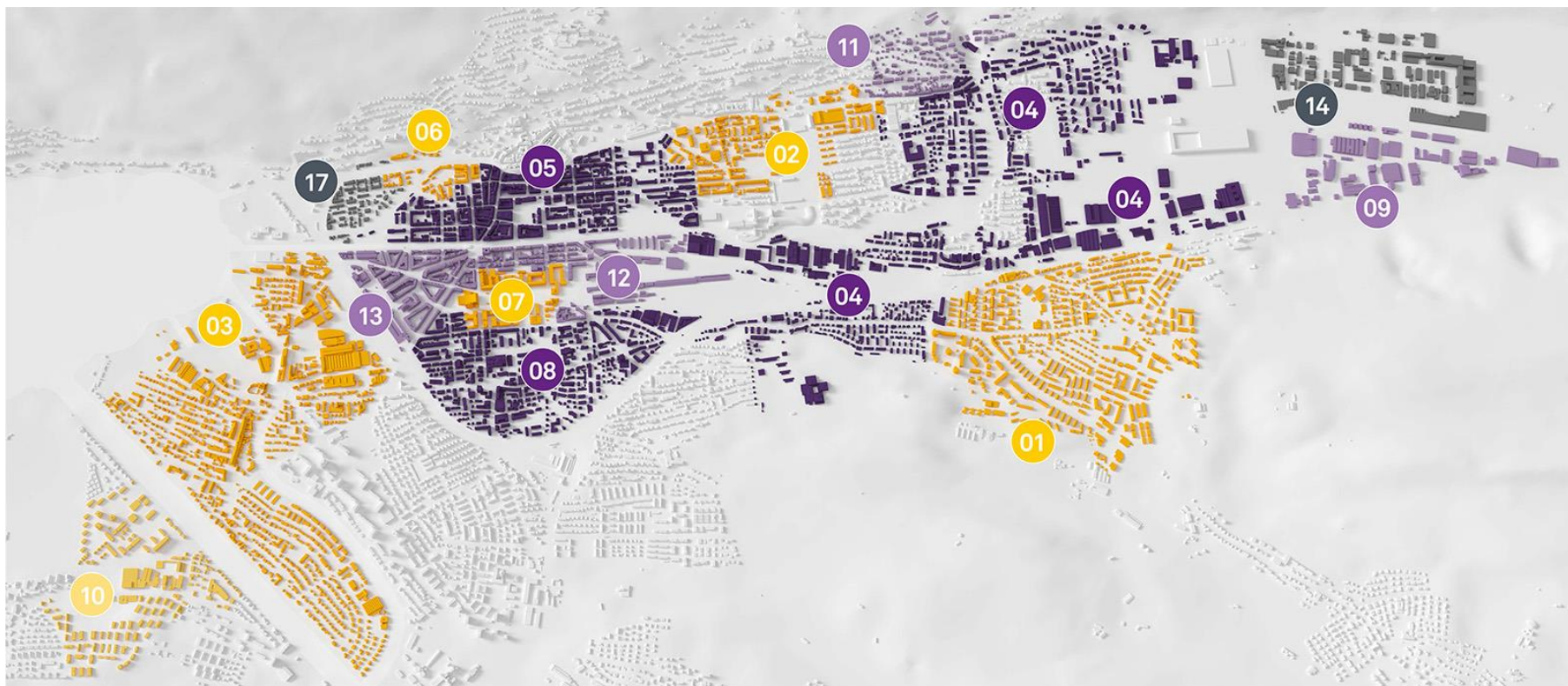
- Heizen und Kühlen mit nachhaltigen Energien aus lokalen Ressourcen (Grundwasser, Seewasser, Holzschnittel, etc.)
- Ziel des ESB und der Stadt Biel: Reduktion der Treibhausgasemissionen bis 2050 auf netto null
- Sicherstellung einer lückenlosen Wärmeversorgung über Wärmeverbund-Zentralen
- Das grosse Grundwasservorkommen im Gebiet eignet sich für eine thermische Nutzung.
- Champagne = erster ESB-Wärmeverbund (2017). Seither Gründung vieler weiterer Verbünde.

## RÉSEAUX THERMIQUES – UN APPROVISIONNEMENT CONTINU

- De l'énergie thermique durable provenant de ressources locales (eaux souterraines, eau du lac, copeaux de bois, etc.)
- Objectif d'ESB et de la Ville de Bienne: réduction des émissions de gaz à effet de serre à zéro net d'ici 2050
- Assurance d'un approvisionnement continu par des réseaux thermiques
- Le grand aquifère présent dans la zone se prête à une utilisation thermique
- Champagne = premier réseau thermique d'ESB (2017). Depuis, création de nombreuses autres réseaux thermiques.

# WÄRMEVERBÜNDE IN BIEL – ÜBERSICHT

# RÉSEAUX THERMIQUES – APERÇU



Stand/Mise à jour: 10. 2024

E-MOBILITÄT  
ÉLECTROMOBILITÉ





## ELEKTROMOBILITÄT – VIEL WISSEN UND EIN E-LADENETZ FÜR ALLE

- Der ESB ist lokaler Partner im Bereich Elektromobilität.
- Der ESB pflegt ein leistungsfähiges Ladenetz in ganz Biel und bietet Ladelösungen für den Privatgebrauch.
- 23 öffentliche E-Ladestationen in Biel
- eMobiel – die ESB-App für europaweites Laden

## ÉLECTROMOBILITÉ – BEAUCOUP DE SAVOIR ET UN RÉSEAU DE RECHARGE POUR TOUT LE MONDE

- ESB est un partenaire local dans le domaine d'électromobilité.
- ESB s'occupe d'un réseau de recharge performant disponible dans toute la ville de Bienne et offre des solutions de recharge à domicile.
- 23 emplacements publics des bornes de charge électriques à Bienne
- eMobiel – l'app d'ESB pour recharger partout en Europe

# ELEKTROMOBILITÄT IM ESB

# ÉLECTROMOBILITÉ CHEZ ESB



## Öffentlich / Public

Jeder kann immer laden.

- z.B. öffentliche Parking

N'importe qui peut recharger à tout moment un véhicule.

- p.ex. parkings publics



## Halb-öffentlich / Semi-public

Zu bestimmten Zeiten können nur bestimmte Nutzer laden.

- z.B. Kunden- oder Mitarbeiterparkplätze

Seuls certains utilisateur-trice-s peuvent recharger un véhicule à certains moments

- p.ex. parkings client-e-s ou collaborateur-trice-s



## Halb-privat / Semi-privé

Nur bestimmte Nutzer können laden.

- z.B. Mieter-, Mitarbeiter- oder Besucherparkplätze

Seuls certains utilisateur-trice-s peuvent recharger un véhicule.

- p.ex. parkings de locataires, de collaborateur-trice-s ou de visiteur-euse-s



## Privat / Privé

Einer kann laden.

- z.B. EFH-Besitzer

Une personne peut recharger un véhicule

- p.ex. le propriétaire d'une maison individuelle

Dienstleistungen  
Prestations de Service



## EIN DIENSTLEISTER FÜR ENERGIEVERSORGUNGSGES- UNTERNEHMEN

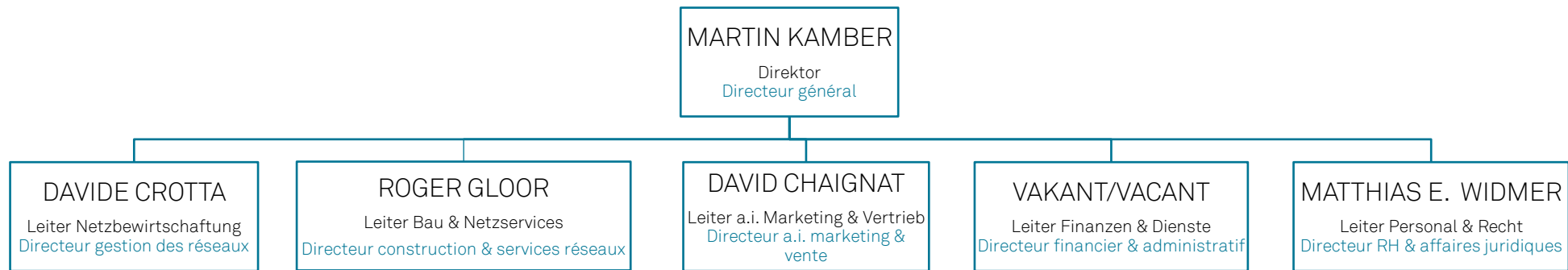
- Kommerzielle sowie technische Dienstleistungen für andere Energieversorger
- Kommerzielle Dienstleistungen: Durchführung von Energieabrechnungen, Übernahme von Call-Center-Leistungen, Leistungsabrechnungen, etc.
- Technische Dienstleistungen: Contracting und Monitoring, Unterhalts- und Betriebsleistungen

## UN PRESTATAIRE DE SERVICES POUR LES ENTREPRISES D'APPROVISIONNEMENT EN ÉNERGIE

- Prestations de service commerciales et techniques pour d'autres entreprises d'approvisionnement en énergie
- Prestations de service commerciales : facturation d'énergies, prise en charge de services de centre d'appel, facturation de services basée sur SAP, etc.
- Prestations de service techniques : contracting et monitoring, services d'entretien et d'exploitation

# KURZE WEGE UND EFFIZIENTE ORGANISATION

# CHEMINS DIRECTS ET ORGANISATION EFFICIENTE



# EIN VERSORGUNGSGEBIET WEIT ÜBER DIE BIELER GRENZEN HINAUS

# UNE ZONE D'APPROVISIONNEMENT DÉPASSANT LES FRONTIÈRES BIENNOISES

